

Accueil de loisirs Plumergat

3-12 ans

Programme d'activités des vacances d'été

Du lundi 7 juillet au vendredi 01 août 2025

(lundi 14 juillet fermé)

Horaires d'accueil

| | |
|------------------|---------------|
| Arrivée | 7h30 à 9h30 |
| Arrivée / Départ | 11h30 à 12h00 |
| Arrivée / Départ | 13h30 à 14h00 |
| Départ | 17h00 à 18h30 |

Inscriptions et réservations

L'inscription se fait exclusivement via le Portail-familles. Vous devez avoir complété votre profil et celui de votre enfant (en téléversant la copie des vaccins) avant de pouvoir effectuer une réservation.

Les inscriptions ou annulations peuvent se faire à la journée ou à la demi-journée (avec ou sans repas), **au plus tard une semaine avant la venue de l'enfant.**

Pour toute demande **en dehors de ce délai**, veuillez contacter directement **l'ALSH par mail ou par téléphone.**

L'ALSH a une capacité d'accueil définie : les places sont limitées et la priorité sera donnée aux enfants fréquentant l'ALSH de manière régulière : **au minimum 3 journées hebdomadaires ou 5 journées à la quinzaine.**

Inscription pour les enfants de la commune à partir du 11 juin et pour les extérieurs à partir du 23 juin en fonction des places disponibles.



L'équipe

Equipe de direction :

Solène et Aurore

Animateurs/trices:

**Matteo, Juliette et Foriane
Cassandra et Lucas**

Infos pratiques

La sieste (PS-MS) de 13h30 à 15h30 :

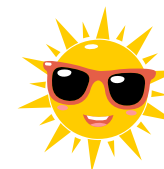
Pensez à apporter le doudou de votre enfant.

Le sac :

Pour tous les enfants, merci de prévoir une **gourde**, sa crème solaire, une **casquette** et une tenue de rechange complète.

Les activités :

Le programme d'animation peut évoluer en fonction de la météo et des envies des enfants.



Lieux

ALSH Plumergat

1 rue bis du Parc Guenner,
56400 Plumergat

02.97.56.17.28
alsh.mairie@plumergat.fr
https://www.plumergat.fr

Public

Accueil des enfants scolarisés au sein des
**écoles Arlequin Bleu et
Saint Joseph.**

Accueil des enfants résidant sur le
secteur de Plumergat.




Tarifs

| QF | De 0€ à 600€ | De 601€ à 863€ | De 864€ à 1141€ | 1142€ et plus | Extérieurs ou non transmis |
|--------------|-----------------|-------------------|--------------------|------------------|----------------------------------|
| Demi-journée | 4,04 € | 6,53 € | 6,88 € | 7,22 € | 9,45 € |
| Journée | 5,25 € | 10,08 € | 10,61 € | 11,14 € | 14,70 € |
| Repas | 2,90 € | 3,50 € | 3,60 € | 3,70 € | 4,50 € |

Dépassement horaire pour enfant présent après l'heure de fermeture 5,00 € les 15 minutes



| | | Lundi 7 juillet | Mardi 8 juillet | Mercredi 9 juillet | Jeudi 10 juillet | Vendredi 11 juillet |
|-------------|------------|---|---|---|--|--|
| Maternelle | MATIN | Cherche et trouve en forêt  Fresque collaborative | Trier et récolter L'armure du roi Arthur |  Atelier poterie Le parcours des chevaliers | Sortie Ecomusée de Saint-Dégan à Brech |  Tous au jardin |
| | APRES MIDI | Décoration et aménagement de la salle | Allons à la médiathèque!  | Retirer l'épée du roi Arthur | Prévoir chaussures fermées, un sac et une gourde. Départ 9h | Fresque collaborative |
| Elémentaire | MATIN |  Atelier culinaire Projet DIY: sport et nature | Lutte Création de cabanes | Création de mandala Projet DIY: sport et nature | Sortie Accrobranche LUDANA PARC à Camors | Médiathèque Porte Plum' Ça randonne en boussole |
| | APRES MIDI | Course d'orientation  | Micro Trottoir  | Troc patate dans Plumergat  | Prévoir chaussures fermées, un sac et une gourde. Départ 9h | Grand jeu Pekin Express |

| | | Mardi 15 juillet | Mercredi 16 juillet | Jeudi 17 juillet | Vendredi 18 juillet |
|-------------|------------|--|---|--|--|
| Maternelle | MATIN | L'eau dans la nature Baguettes magiques  | Sortie Maison de la Nature à Vannes : le monde des abeilles | Les bêtes aquatiques Expériences magiques | Aquarium nature A la découverte des plantes |
| | APRES MIDI | Jeux de relais | Et jeux de plage: prévoir casquette, crème solaire, serviette et gourde. Départ 9h | Les créatures féériques | Des histoires pleines d'aventure |
| Elémentaire | MATIN | Parcours de motricité Initiation à la Magie Sortie mini golf CP-CE | Tir à l'arc et sarbacane Projet DIY: sport et nature | Atelier bien être et création de gel douche Projet DIY: sport et nature | Tournoi jeux de société Atelier musical |
| | APRES MIDI | Jeux de quizz Sortie mini golf CE-CM à Erdevén | Construction de cabanes en forêt  | Parcours d'équilibre Slackline, poutre...  | Grand jeu Koh lanta |



Programme d'activités des vacances d'été ALSH Plumergat

Semaines du 21 juillet au 1 août

EN
FANCE



| | | Lundi 21 juillet | Mardi 22 juillet | Mercredi 23 juillet | Jeudi 24 juillet | Vendredi 25 juillet |
|-------------|------------|--|--|--|--|-------------------------------------|
| Maternelle | MATIN | A la recherche d'objets perdus Balade en forêt | Atelier culinaire | Fabrique ton instrument Danse médiévale | Sortie Accrobranche Expéria Park à Ploemeur | Super patouille ! |
| | APRES MIDI | Construction en bois | Fabriques ta médaille Installation du campement | Jeux d'eau <i>Prévoir une tenue de rechange, maillot, serviette, crème solaire</i> | <i>Prévoir des chaussures fermées, sac à dos, gourde.</i> Départ 8h45 | Course d'orientation |
| Elémentaire | MATIN | Création en macramé Projet DIY: sport et nature | Ultimate Manipulation nature | Atelier culinaire Projet DIY: sport et nature | Sortie Ecomusée de Saint-Dégan à Brech | Atelier cirque Parcours de santé |
| | APRES MIDI | Sagamor | Balade en trottinette dans Plumergat | Jeux d'eau <i>Prévoir une tenue de rechange, maillot, serviette, crème solaire.</i> | <i>Prévoir chaussures fermées, un sac et une gourde.</i> Départ 9h | Grand jeu Fort Boyard |

| | | Lundi 28 juillet | Mardi 29 juillet | Mercredi 30 juillet | Jeudi 31 juillet | Vendredi 01 Aout |
|-------------|------------|---|---|--|---|---------------------------------------|
| Maternelle | MATIN | Le petit bonhomme de terre Sortie à Aven Park (Lorient) 9h-15h GS | Les petits aventuriers Sortie à Alrekid (Auray) 10h-12h PS-MS | Atelier de transvasement | Création d'un bougeoir | Parcours sensoriel des 4 éléments |
| | APRES MIDI | Médiathèque Porte Plum' | Aquarelle et coquillage | Bulles de savon | Bougie en cire d'abeille | La grande exposition et goûter festif |
| Elémentaire | MATIN | Déco extérieur Projet DYE: sport et nature | Fabrication de jeux d'arcade | Sortie L'Ecluserie de Saint-Nicolas-des-Eaux Balade en bateau, petits jeux, détente... | Initiation Graff Projet DIY: sport et nature | La grande exposition de la semaine |
| | APRES MIDI | Parkour | Jeux d'arcade | Balade en bateau, petits jeux, détente... Départ: 9h | Roller et trottinette ramène ton matériel si tu le souhaites ! | Goûter festif |