

LUTTE CONTRE LES FRELONS ASIATIQUES

Participation de la commune à la destruction de nids

Depuis plusieurs années, le frelon asiatique se répand sur le territoire national avec pour principale conséquence une mise en danger de l'activité apicole et une menace pour la survie des abeilles.

Les ruchers situés non loin des nids sont les principales victimes ; le thorax des abeilles, riche en protéine, étant l'une des principales sources d'alimentation des larves de frelons. De plus, ce phénomène provoque un stress sur les abeilles et une vulnérabilité plus grande face aux maladies.

Dans les faits, le frelon asiatique n'est pas agressif envers l'homme lorsqu'il est seul. En revanche, lors de l'approche du nid (< 5 mètres), les attaques peuvent être collectives et virulentes.

Le danger est réel dès lors que le nid est relativement bas (arbuste, haie, broussaille...), lors d'opérations de taillage, de débroussaillage et lors de travaux d'élagage ou dans les vergers. Sa piqûre, si elle est douloureuse, n'est pas plus dangereuse que celle d'une guêpe ou d'un frelon européen.

Pour contribuer au maintien de la biodiversité, il est demandé à la population d'*avoir une action volontariste de lutte contre la prolifération de cet insecte.*

En accompagnement, **les services municipaux de la commune assistent les habitants, soit dans la destruction des nids, soit dans l'orientation vers un professionnel qualifié pour intervenir avec prise en charge d'une partie des coûts** ([délibération n°2016/12/7](#) en date du 12 décembre 2016).

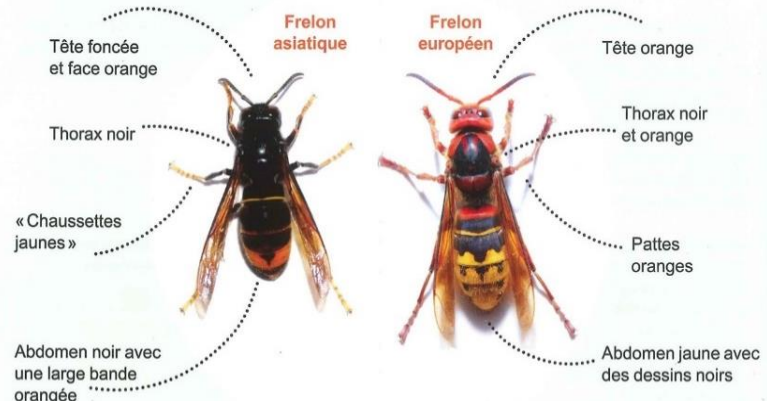
En cas de besoin, contacter la mairie à accueil.mairie@plumergat.fr – 02.97.56.14.56.

**Tous ensemble,
mobilisons
nous contre le
frelon asiatique**

**Chaque nid signalé et
détruit permet de maintenir
la biodiversité et de
préserver nos abeilles.**



**Frelon asiatique,
le reconnaître**



Le frelon asiatique mesure entre 2 et 3 cm. Il est plus grand que la guêpe (1,5 cm) et plus petit que le frelon européen (4 cm max).

Le nid du frelon asiatique

De grande taille, il se situe à la cime des arbres et possède une ouverture latérale.

